

Karta Produktowa

Produkt

Zasilana maska oddechowa
oczyszczająca powietrze z cząstek stałych

Nr. modelu

SR 700

Nr. zamówienia

H06-7010

Opis

Zasilany bateriami wentylator SR 700 wraz z filtrem cząstek stałych SR 510 P3 R lub SR 710 P3 R i atestowaną częścią głowową wchodzi w skład systemów ochrony układu oddechowego z wentylatorem Sundström. Maski SR 700 można używać zamiennie z innymi maskami oddechowymi we wszystkich sytuacjach, do których są przeznaczone. Dotyczy to szczególnie trudnej lub długotrwałej pracy albo pracy w podwyższonej temperaturze.

Wentylator został wyposażony w filtr, który oczyszcza powietrze zasilające maskę. Wytworzone w ten sposób ciśnienie uniemożliwia przedostawanie się zanieczyszczeń pod maskę.

Maska oddechowa SR 700 ma następujące właściwości:

Bateria litowo-jonowa • dwa typy baterii: 2,25 Ah (STD – standard) lub 3,5 Ah (HD – Heavy Duty) • czas ładowania: 2 godz. (STD), 3 godz. (HD) • Wskaźnik pojemności baterii • Dwa filtry cząstek stałych • Czas pracy do 8 godzin • Jeden element do włączania i wyłączania urządzenia oraz do wyboru trybu działania • Wyświetlacz z symbolami • Alarm dźwiękowo-wizualny w przypadku zablokowania przepływu powietrza • Automatyczne sterowanie strumieniem powietrza • Możliwość użycia razem z kapturami SR 520, SR 530, SR 561, SR 562, SR 601, SR 602, przyłbica SR 570, wizjer spawalniczy/przyłbica SR 574/SR 570, półmaska SR 900, pełną maską na twarz SR 200, osłoną spawalniczą SR 592, kask z wizjerem SR 580 i przyłbicą spawalniczą/kask w wizjerem SR 584/SR 580.

Stopień ochrony Electronics jest zatwierdzony w klasie IP IP67 zgodny z normą IEC / EN 60529.

Specyfikacja techniczna

	SR 700	EN 12941:1998	EN12942:1998
Ilość powietrza, min/max	175 - 225 l/min	≥ 120 l/min	-
STD - bateria standardowa / HD - bateria Heavy Duty	14,4 V 2,25 Ah/3,5 Ah	-	-
Czas eksploatacji przy 175 / 225 l/min:			
STD, P3	> 6 h/4 h	≥ 4 h	≥ 4 h
HD, P3	8 h/5,5 h	≥ 4 h	≥ 4 h
Ciężar z pasem nośnym i STD, P3	≈ 1,100 g	≤ 3,500 g	≤ 3,500 g
Temperatura użytkowania	-10 – +55 °C, < 90 % RH	-	-
Temperatura przechowywania	-20 – +40 °C, < 90 % RH	-	-
Czas eksploatacji przy 175 / 225 l/min.	< 175 l/min	≤ 175 l/min	≤ 175 l/min
Nominalny współczynnik ochrony ¹ SR 520, SR 530, SR 561, SR 562, SR 570, SR 574, SR 580, SR 584, SR 592, SR 601, SR 602	500 (TH3)	-	-
Nominalny współczynnik ochrony ¹ SR 200, SR 900	2000 (TM3)	-	-
Atesty	EN 12941:1998 EN 12942:1998	-	-

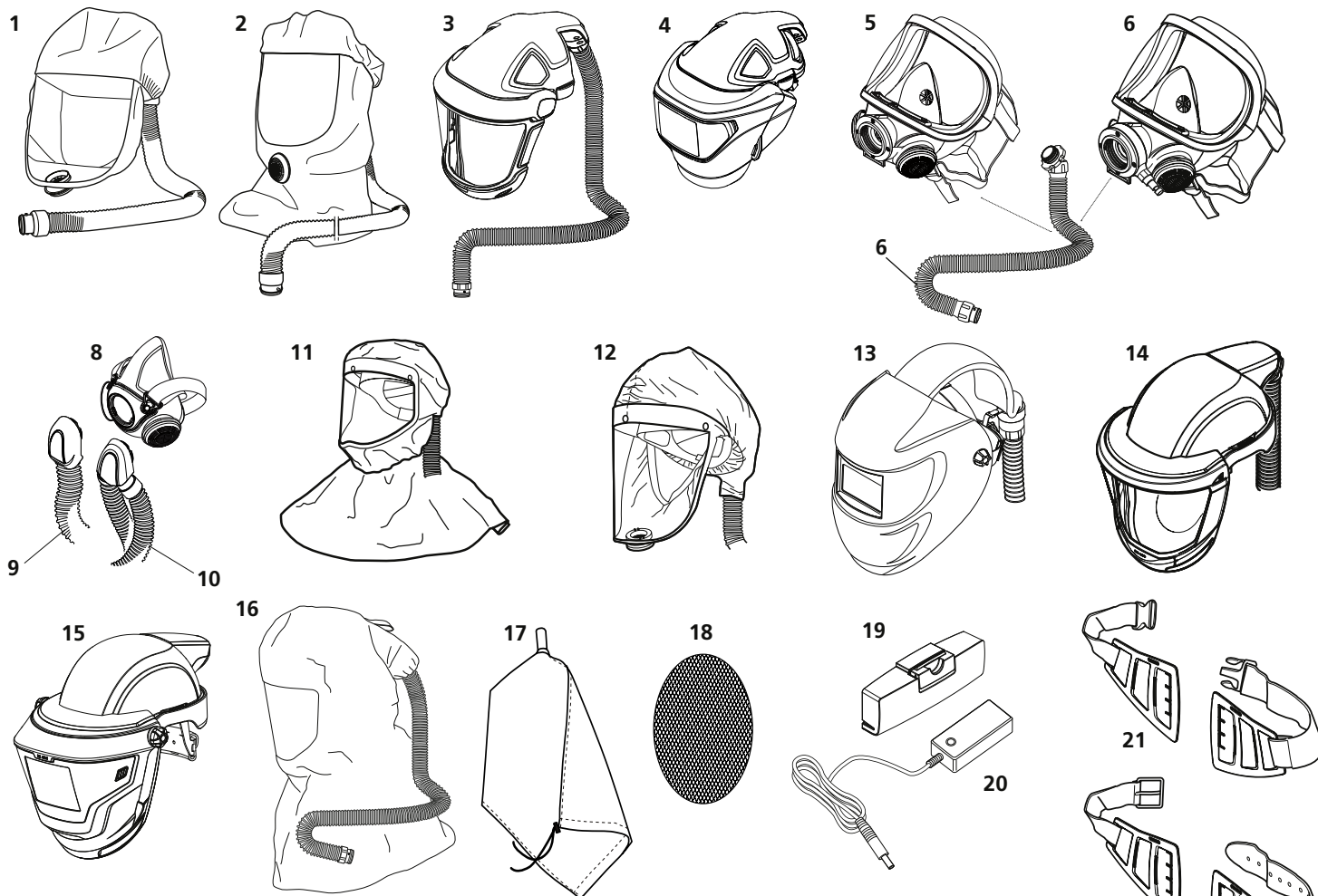
1) Zgodnie z normą EN 529:2005.



Sundström Safety AB

Tel: +46 10 484 87 00
Västergatan 4
SE-341 50 Lagan

Sundström
www.srsafety.com



**SR 700 Część twarzowa, części zamienne
i wyposażenie dodatkowe**

Nr.	Nazwa	Nr. zamówienia
1.	Kaptur SR 520 M/L	H06-0212
1.	Kaptur SR 520 S/M	H06-0312
2.	Kaptur SR 530	H06-0412
3.	Przyłbica SR 570	H06-6512
4.	Wizjer spawalniczy/Przyłbica SR 574/SR 570	H06-6110
5.	Maska pełna SR 200, wizjer PC	H01-1212
5.	Maska pełna SR 200, wizjer szkło	H01-1312
6.	Maska pełna SR 200 Airline, wizjer PC	H03-1012
6.	Maska pełna SR 200 Airline, wizjer szkło	H03-1212
7.	Waż SR 550, PU	T01-1216
7.	Waż SR 551, gumowy	T01-1218
8.	Półmaska SR 900 S	H01-3012
8.	Półmaska SR 900 M	H01-3112
8.	Półmaska SR 900 L	H01-3212
9.	Waż SR 951	T01-3003
10.	Waż podwójny SR 952	R01-3009
11.	Kaptur SR 561	H06-5012
12.	Kaptur SR 562	H06-5112
13.	Maska do spawania SR 592	H06-4412
14.	Kask z wizjerem SR 580	H06-0812
15.	Przyłbica spawalnicza/Kask w wizjerem SR 584/SR 580	H06-8310
16.	Kaptur SR 601	H06-5412
17.	Kaptur SR 602	H06-5512
17.	Przepływomierz SR 356	R03-0346
18.	Tarcza ze stalowej siatki SR 336	T01-2001
19.	Bateria SR 701, 2,25 Ah	R06-0708
19.	Bateria HD, SR 702, 3,5 Ah	T06-0701
20.	Ładowarka do baterii	R06-0433
21.	Pas, SR 508	R06-0101
21.	Pas gumowy SR 504	T06-0104
21.	Pas PVC	T06-0124
22.	Pas skórzany SR 503	T06-0103
22.	Pas skórzany SR 503, duży	T06-0107
23.	Wentylator, osobno SR 700	R06-0710
24.	Torba z dwoma komorami, SR 505	T06-0102
25.	Filtr wstępny SR 221	H02-0312
26.	Uchwyt filtra wstępnego	R01-0605
27.	Filtr cząstek P3 R, SR 710	H02-1512
28.	Uszczelka do jednostki nawiewowej	R06-0107
29.	Uprząż	T06-0116
30.	Adapter filtra	R06-0701
31.	Filtr cząstek P3 R, SR 510	H02-1312

