

Produktblatt

Produkt Gebläse mit Partikelfilter	Modellbezeichnung SR 700	Best. Nr. H06-7010
--	------------------------------------	------------------------------

Produktbeschreibung

SR 700 ist ein batteriebetriebenes Gebläsegerät. Zusammen mit Partikelfiltern SR 510 P3 R / SR 710 P3 R und zugelassenem Kopfteil stellt es eine Komponente des Atemschutzsystems mit Gebläseunterstützung von Sundström dar.

SR 700 lässt sich als Alternative zu Filterschutz in all den Situationen verwenden, in denen ein solcher empfohlen wird. Dies gilt insbesondere bei schweren, warmen oder langwierigen Arbeiten. Das Gebläse ist mit Filtern versehen; die filtrierte Luft wird durch einen Atemschlauch dem Kopfteil zugeführt. Der dabei entstehende Überdruck verhindert das Eindringen von Verunreinigungen aus der Umgebung.

SR 700 zeichnet sich durch folgende Eigenschaften aus:

- Lithium-Ionen-Akku • Zwei Batteriealternativen: STD (Standard) und HD (Heavy Duty) • Ladezeit für Standardbatterie ca. 2 Std, für Heavy Duty-Batterie ca. 3 Std • Batteriekapazitätsanzeige • Wird mit zwei Partikelfiltern ausgerüstet • Bis zu 8 Stunden Betriebszeit • Start, Stopp und Wahl der Betriebsart erfolgen mit ein und derselben Bedienungstaste • Display mit Symbolen • Alarm mit akustischen/optischen Signalen, falls die Luftströmung behindert ist • Mit automatischer Kontrolle des Luftstroms ausgerüstet • Verwendung zusammen mit Hauben SR 520, SR 530, SR 561, SR 562, SR 601, SR 602, SR 603, SR 604, Schirm SR 570, Schweißschutzvisier/Schirm SR 574/SR 570, Halbmaske SR 900, Vollmaske SR 200, Schweißerschutzvisier SR 592, Helm mit Visier SR 575, SR 580 oder Schweißkassette/Helm mit Visier SR 574/SR 575, SR 584/SR 580 möglich.

Electronics Kapselung Schutz wird in IP IP67 nach IEC / EN 60529 zugelassen.

Technische Spezifikation

	SR 700	EN 12941:1998	EN12942:1998
Luftstrom Min./Max.	175 - 225 l/Min.	–	–
STD-batterie/HD-Batterie	14,4 V 2,25 Ah/3,5 Ah	–	–
Betriebszeiten bei 175/225 l/Min:			
P3, STD-Batterie	> 6 h/4 h	≥ 4 h	≥ 4 h
P3, HD-Batterie	8 h/5,5 h	≥ 4 h	≥ 4 h
Gewicht mit STD-Batterie und P3 Filter	≈ 1 100 g	≤ 3 500 g	≤ 3 500 g
Anwendungstemperatur	-10 – +55 °C, < 90 % RH	–	–
Lagerungstemperatur	-20 – +40 °C, < 90 % RH	–	–
Warnniveau geringer Luftstrom	< 175 l/Min.	≤ 175 l/Min.	≤ 175 l/Min.
Zweckgebundene Schutzfaktor¹ SR 520, SR 530, SR 561, SR 562, SR 570, SR 574, SR 575, SR 580, SR 584, SR 592, SR 601, SR 602, SR 603, SR 604	100 (TH3)	–	–
Zweckgebundene Schutzfaktor¹ SR 200, SR 900	500 (TM3)	–	–
Nennschutzfaktor² SR 520, SR 530, SR 561, SR 562, SR 570, SR 574, SR 575, SR 580, SR 584, SR 592, SR 601, SR 602, SR 603, SR 604	500 (TH3)	–	–
Nennschutzfaktor² SR 200, SR 900	2000 (TM3)	–	–
Zulassungen	EN 12941:1998 EN 12942:1998	–	–

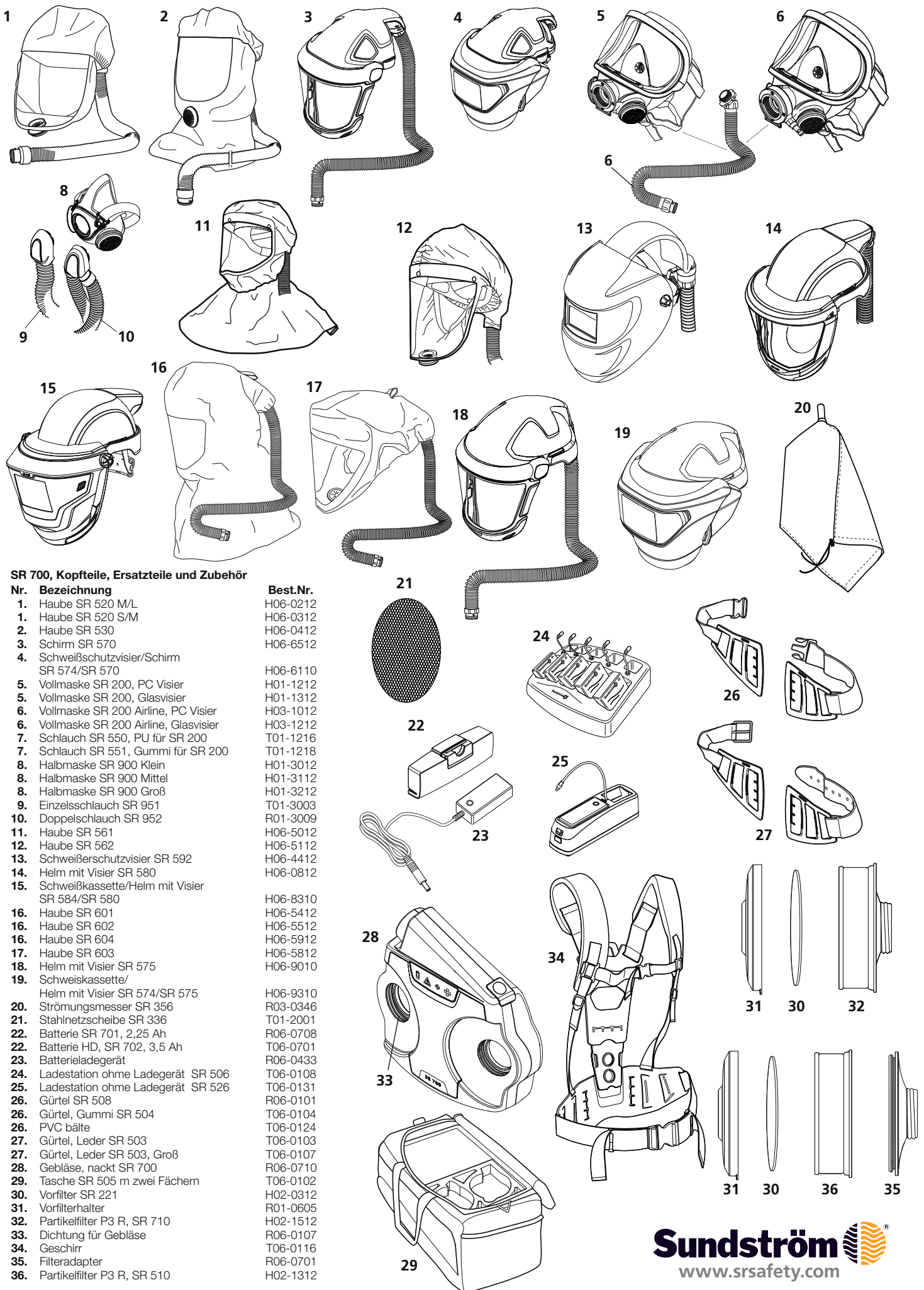
1) Nach deutscher Norm für Gebläsegeräte gemäß BGR 190.

2) Nach EN 529:2005.



Sundström Safety AB
Tel: +46 10 484 87 00
Västergatan 4
SE-341 50 Lagan

Sundström
www.srsafety.com



SR 700, Kopfteile, Ersatzteile und Zubehör

Nr. Bezeichnung

1. Haube SR 520 M/L
1. Haube SR 520 S/M
2. Haube SR 530
3. Schirm SR 570
4. Schweißschutzvisier/Schirm SR 574/SR 570
5. Vollmaske SR 200, PC Visier
5. Vollmaske SR 200, Glasvisier
6. Vollmaske SR 200 Airline, PC Visier
6. Vollmaske SR 200 Airline, Glasvisier
7. Schlauch SR 550, PU für SR 200
7. Schlauch SR 551, Gummi für SR 200
8. Halbmaske SR 900 Klein
8. Halbmaske SR 900 Mittel
8. Halbmaske SR 900 Groß
9. Einzelsschlauch SR 951
10. Doppelschlauch SR 952
11. Haube SR 561
12. Haube SR 562
13. Schweißerschutzvisier SR 592
14. Helm mit Visier SR 580
15. Schweißkassette/Helm mit Visier SR 584/SR 580
16. Haube SR 601
16. Haube SR 602
16. Haube SR 604
17. Haube SR 603
18. Helm mit Visier SR 575
19. Schweißkassette/Helm mit Visier SR 574/SR 575
20. Strömungsmesser SR 356
21. Stahlnetzscheibe SR 336
22. Batterie SR 701, 2,25 Ah
22. Batterie HD, SR 702, 3,5 Ah
23. Batterieladegerät
24. Ladestation ohne Ladegerät SR 506
25. Ladestation ohne Ladegerät SR 526
26. Gürtel SR 508
26. Gürtel, Gummi SR 504
26. PVC bälte
27. Gürtel, Leder SR 503
27. Gürtel, Leder SR 503, Groß
28. Gebläse, nackt SR 700
29. Tasche SR 505 m zwei Fächern
30. Vorfilter SR 221
31. Vorfilterhalter
32. Partikelfilter P3 R, SR 710
33. Dichtung für Gebläse
34. Geschirr
35. Filteradapter
36. Partikelfilter P3 R, SR 510

Best.Nr.

- H06-0212
- H06-0312
- H06-0412
- H06-6512
- H06-6110
- H01-1212
- H01-1312
- H03-1012
- H03-1212
- T01-1216
- T01-1218
- H01-3012
- H01-3112
- H01-3212
- T01-3003
- R01-3009
- H06-5012
- H06-5112
- H06-4412
- H06-0812
- H06-8310
- H06-5412
- H06-5512
- H06-5912
- H06-5812
- H06-9010
- H06-9310
- R03-0346
- T01-2001
- R06-0708
- T06-0701
- R06-0433
- T06-0108
- T06-0131
- R06-0101
- T06-0104
- T06-0124
- T06-0103
- T06-0107
- R06-0710
- T06-0102
- H02-0312
- R01-0605
- H02-1512
- R06-0107
- T06-0116
- R06-0701
- H02-1312